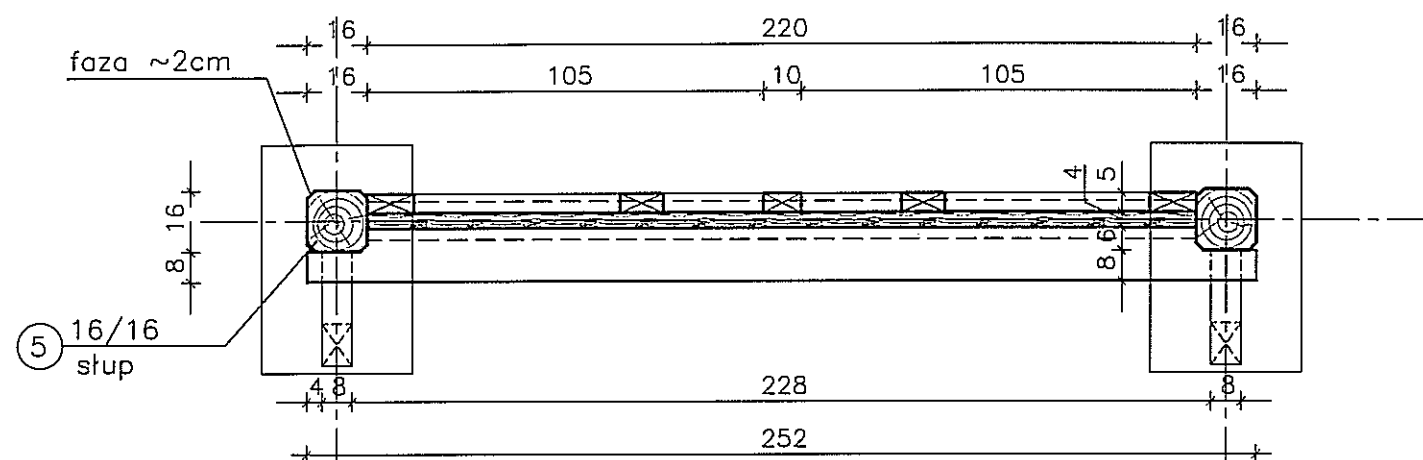
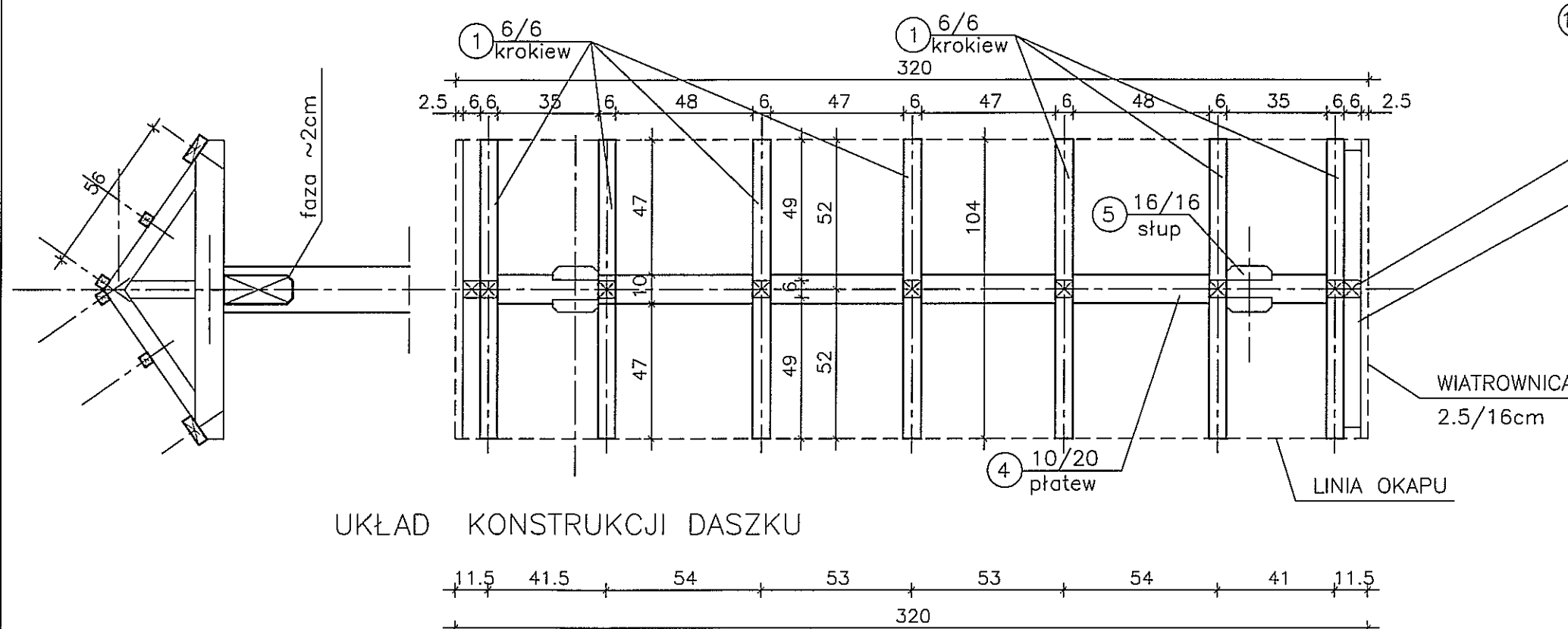


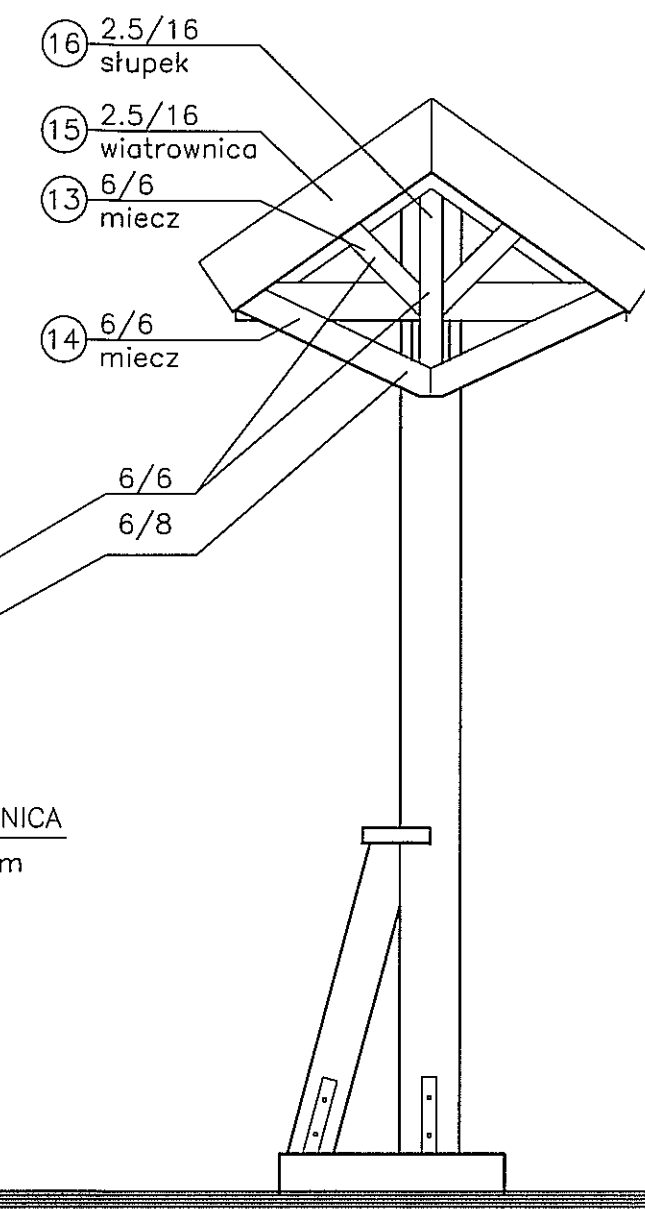
TABLICA INFORMACYJNA



RZUT (poz.+1.50)



UKŁAD KONSTRUKCJI DASZKU



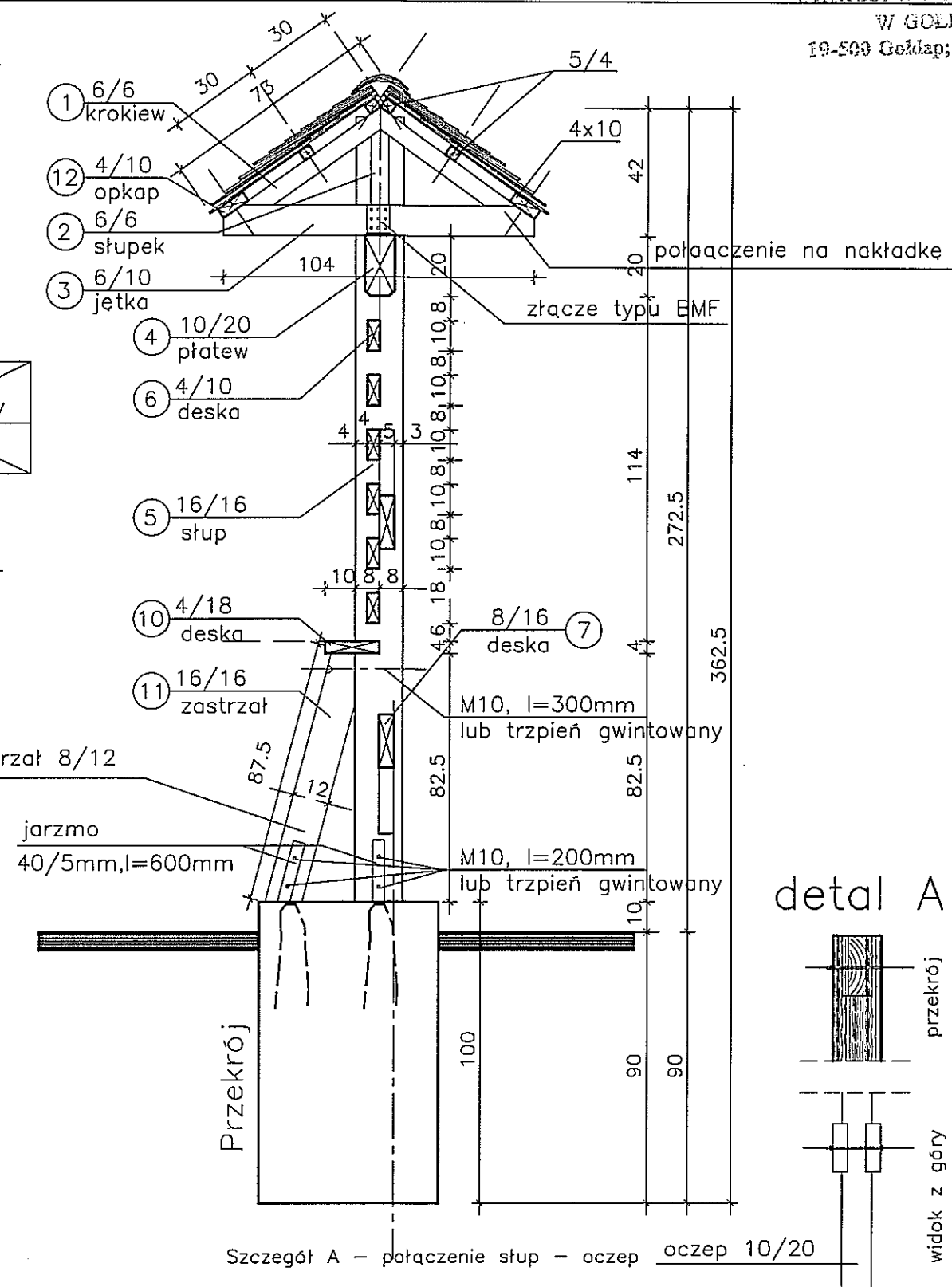
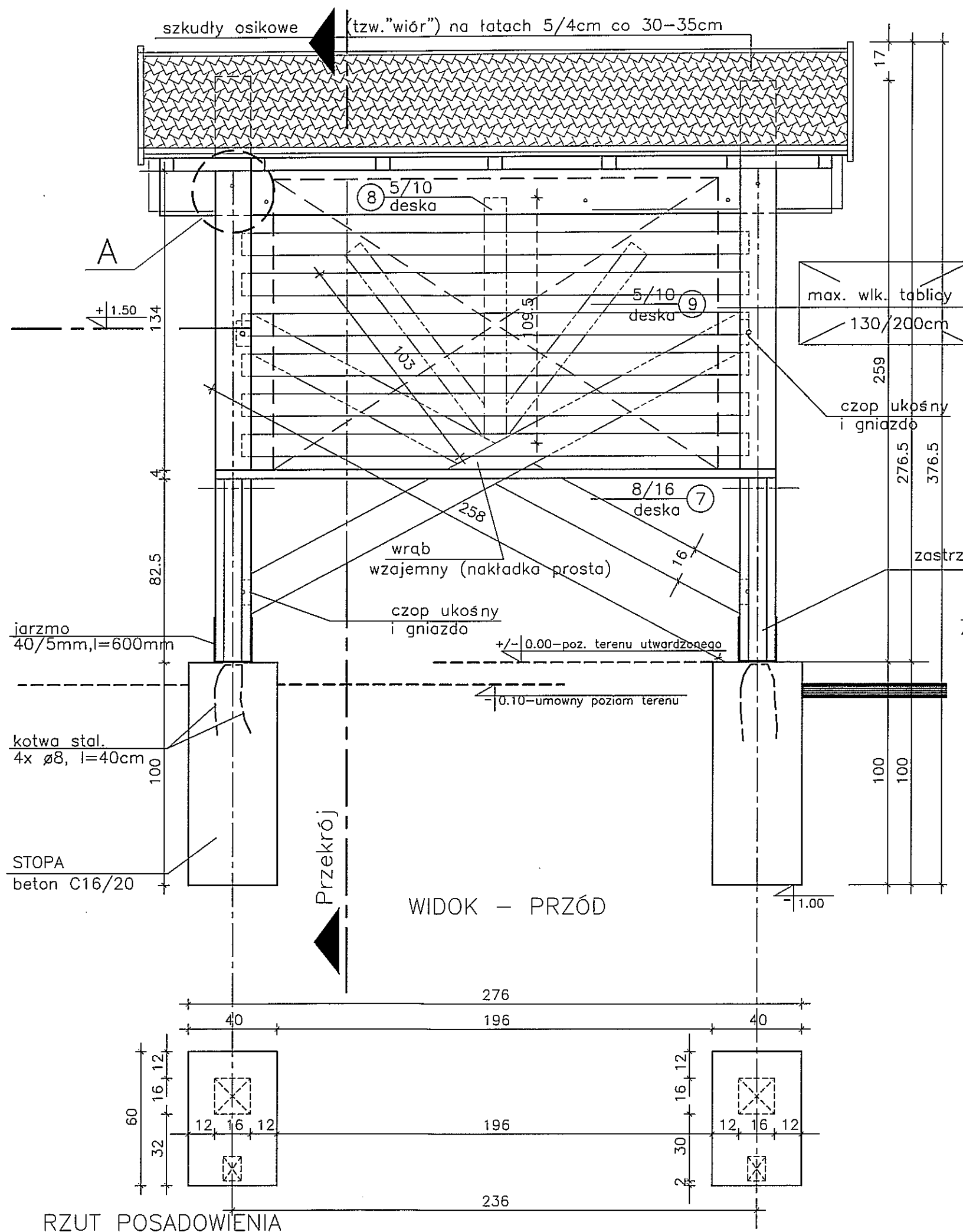
WIDOK BOCZNY

## UWAGI:

- ELEMENTY DREWNIANE WIĘZBY DACHOWEJ NALEŻY ZABEZPIECZYĆ ŚRODKAMI OWADO- I GRZYBOBÓJCZYMI (NP. NACYC. PRÓŻN.-CIŚNIENIOWO) ORAZ OGNIOCHRONNYMI. DO STANU TRUDNOZAPALNOŚCI. (np.OCEAN 411B)
- POŁĄCZENIA ELEMENTÓW DREW. WYKONAĆ JAKO CIESIELSKIE W/G ZASAD SZTUKI BUDOWLANEJ.

KLASA DREWNA C-27

SUWALKI KONEWICZA 85C 16/16 (087) 5631614 PRACOWNIA PROJEKTOWA <b>PROJEKT</b>	TYTUŁ RYSUNKU	RZUT, SCHEMAT ZADASZENIA, WIDOK BOCZNY		SKALA	1:20
	NAZWA PRZEDSIĘWZIĘCIA	TABLICA INFORMACYJNA		NR RYSUNKU	1
	ADRES INWESTYCJI NR GEDEZYJNY	POBŁĘDZIE GMINA DUBENINKI DZ. NR 100/7		DATA	SIERPIEŃ 2015 r.
	PROJEKT	ARCHITEKTONICZNO BUDOWLANY			
PROJEKTANT nr uprawnień	mgr inż. arch. P.P. Kuczyński nr upr. proj. b.o. BI/5/82 POIA nr PD-0127	mgr inż. arch. D. Smiarowski nr upr. proj. b.o. BI/5/82 POIA nr PD-553			
podpis					



## ZESTAWIENIE ELEMENTÓW DREWNIANYCH TABLICY INFORMACYJNEJ

L.p.	OZNACZENIE ELEMENTU NA RYSUNKU	NAZWA ELEMENTU	RODZAJ MATERJAŁU ASORTYMENT I KLASA JAKOŚCI	PRZEKRÓJ [mm]	DŁUGOŚĆ [mm]	IŁOŚĆ [szt]	OBIĘTOŚĆ [m³]	POWIERZCHNIA [m²]
1		KROKIEW	klasa odpowiednia do min.K27	60x60	560	14	0,028	
2		SLUP	klasa odpowiednia do min.K27	60x60	250	7	0,006	
3		JETKA	klasa odpowiednia do min.K27	60x100	1040	7	0,044	
4		PLATEW	klasa odpowiednia do min.K27	100x200	3020	1	0,060	
5		SLUP	klasa odpowiednia do min.K27	160x160	2590	2	0,133	
6		DESKA	klasa odpowiednia do min.K27	40x100	2280	6	0,055	
7		DESKA	klasa odpowiednia do min.K27	50x160	2580	2	0,041	
8		DESKA	klasa odpowiednia do min.K27	50x100	1095	1	0,005	
9		DESKA	klasa odpowiednia do min.K27	50x100	1030	2	0,010	
10		DESKA	klasa odpowiednia do min.K27	40x180	2520	1	0,018	
11		DESKA	klasa odpowiednia do min.K27	80x120	875	2	0,017	
12		OKAP	klasa odpowiednia do min.K27	100x40	3200	2	0,026	
13		MIECZ	klasa odpowiednia do min.K27	60x60	570	4	0,008	
14		MIECZ	klasa odpowiednia do min.K27	60x60	300	4	0,004	
15		WIATROWNICA	klasa odpowiednia do min.K27	25x160	760	4	0,012	
16		SLUPEK	klasa odpowiednia do min.K27	60x60	475	2	0,003	
RAZEM DREWNA: ~0,47m³								

## WYKAZ ELEMENTÓW STALOWYCH TABLICY INFORMACYJNEJ

	Liczba	Przedmiot	Długość [mm]	Ciepota Jednostkowy	Ciepota 1 szt.	Ciepota całkowita [kg]	Materiał	Uwagi
1	4	bl. 40x5	600	1,57	0,942	3,77	St05	
RAZEM:						3,77		

### UWAGA:

nie uwzględniono łat dachowych  
nie uwzględniono długości zamków

5031614 PRACOWNIA PROJEKTOWA <b>PROJEKTOR</b>	TYTUŁ RYSUNKU	ZESTAWIENIE MATERIAŁU		SKALA	1:50
	NAZWA PRZEDSIĘWZIĘCIA	TABLICA INFORMACYJNA		NR RYSUNKU <b>3</b> <b>K</b>	DATA SIERPIEŃ 2015 r.
	ADRES INWESTYCJI NR GEDEZYJNY	POBŁĘDZIE GMINA DUBENINKI DZ. NR 100/7			
	PROJEKT	ARCHITEKTONICZNO BUDOWLANY			
PROJEKTANT nr uprawnień podpis	mgr inż. Sławomir Klimko nr upr.proj.b.o. SUW-23/92 PDL/BO/0631/01			mgr inż. Jolanta Huryn nr upr.proj.b.o. SUW-106/97 PDL/BO/0473/01	
PROJEKT CHRONIŁY USTAWĄ O PRAWIE AUTORSKIM					

## PRZYKŁADOWY BETONOWY KOSZ NA ŚMIECI

